



Exposition ouverte du 13 au 15 mars
10h à 18h (10h à 16h dimanche 15)
Droit d'entrée expo 2€, tarif réduit 1€
Tarif spectacles : 7€, 5€ réduit
11mars -14h
Réalisation d'un **land art**
avec les enfants volontaires.

13 mars – 18h
vernissage
Défilé de mode
Vêtacrétifs

21h30 Théâtre

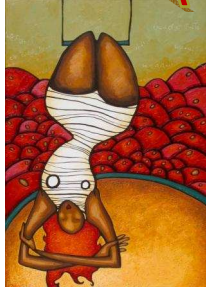
Peinture : Minna fait son cirque...
Sculpture : Jayanti présente ses délicates et subtiles pièces d'argile...
Les **Vêtacrétifs** de l'**Étal'art** seront portés le **13 à 18h30** par Annette, Valérie, Génaële, Minna, Émilie...
Nous boirons un verre de vin ensemble et dégusterons quelques douceurs salées et sucrées

A 21h30 **Jean Manuel Florensa** présente **Célestin et Comodo**, pièce inédite pour deux comédiens-clowns... drôle et poétique à la fois.

Écritures Théâtrales
Grand Sud-Ouest

La librairie vagabonde des ETGSO sera présente durant tout le festival

L'Étal'art fait son cirque



Espace Culturel Gilles Pezat Beautiran

3e flagrant délit d'art

du 13 au 15 mars

14 mars - 21h
Théâtre
&
Cirque

Sainte Âme

Petite forme cirque-théâtre sur le thème de la folie douce.

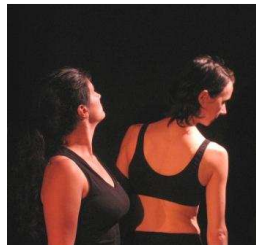
Texte de **Jacques Prévert**

Avec Marion Carrouché, Charline Charmette, Émilie Gerlic, Claude Jocteur Monrozier, loïc Lagorce, Stéphane Pagie, Annette Rivalland, Morgane Robin

Mémoires d'un Pev

Forme brève de **Marwil Huguet**

Avec **Valérie Dubourg, Annette Rivalland, Stéphane Pagie, Émilie Bérard, Emmanuelle Cazayus, Simon Cazayus, Loïc Lagorce**



15 mars
16h
Danse

Trois pièces chorégraphiques

Confie danse Solo - Interprète **Émilie Gerlic**. Choré. **Marwil Huguet**

Décadré Chorégraphie **Tatjana Schuster**, interprètes : Groupe de recherche chorégraphique, Production **Cie Tatjana Schuster**

Échelle de corps Duo - interprètes **Florence Deubel, Génaële Blanchon**. Chorégraphie **Marwil Huguet**, Production **Cie la Toile Filante**

Les impros au chapeau pour finir en beauté : un titre, une musique tirés au sort par le public... et des danseurs qui se lancent dans l'inconnu.

Une co-production **L'Étal'art & la Toile Filante** avec pour partenaires :

