

LE PREMIER CRI

Un film de Gilles de Maistre

© Disney 2007

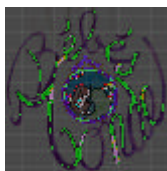
**Sam. 1er
Dim. 2 Décembre
à 19H**

L'association **BébésÔmonde**
vous invite à des

échanges autour du film

après les séances de 17H30 (cinémas les 2 Rio de Langon)

au café de l'Entre-2-Noirs
(Cours des Carmes à Langon)



Informations au **05.56.63.03.43**

« C'est une photo du monde aujourd'hui. Un instantané émotionnel, sans jugement ni leçon de morale, qui pointe un certain nombre de questions : les inégalités sociales, économiques, l'accès à la santé, l'écologie, les contradictions entre la nature et les excès du progrès, les failles et victoires de la science. Regarder la naissance permet de s'interroger sur ces grands enjeux ... L'accouchement naturel, que j'aborde dans ce film, renvoie à d'autres choses : Que fait-on de notre vie ? Quel monde laissons-nous à nos enfants ? Qu'est-ce que l'enfantement apporte à une femme ? L'accueil de l'enfant détermine-t-il son devenir ? ... »

Gilles De Maistre